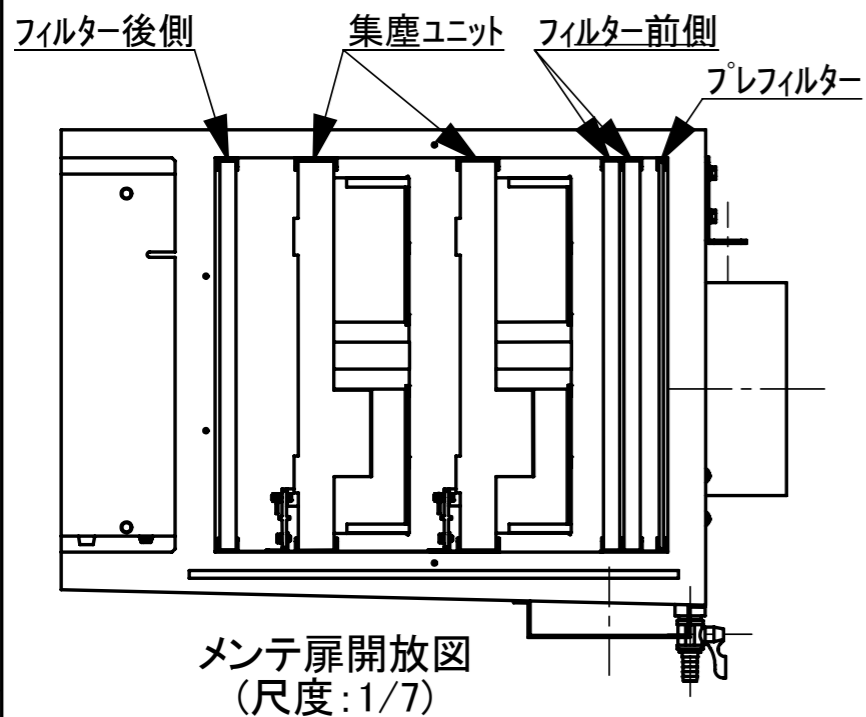
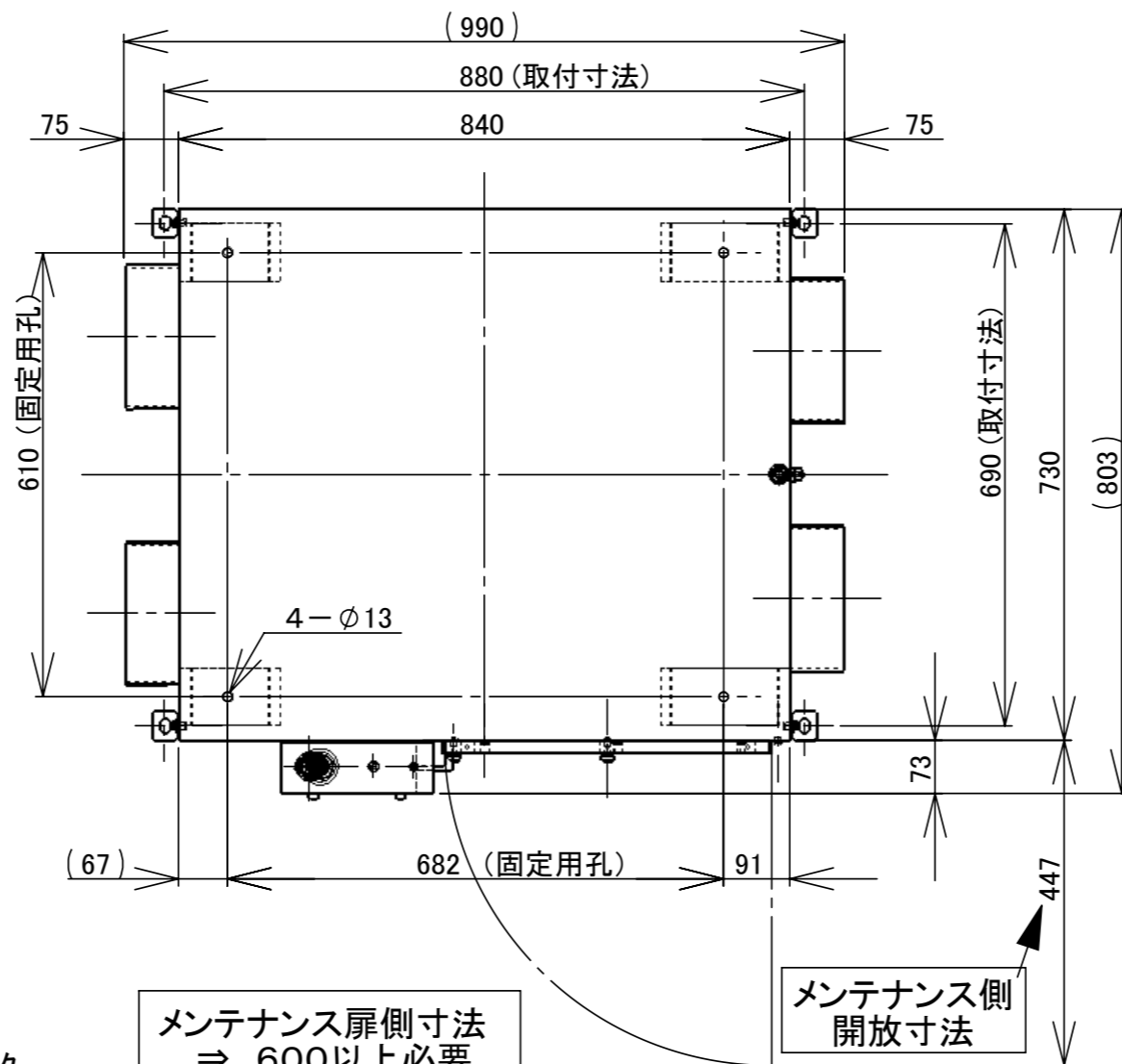


フィルター配置事例

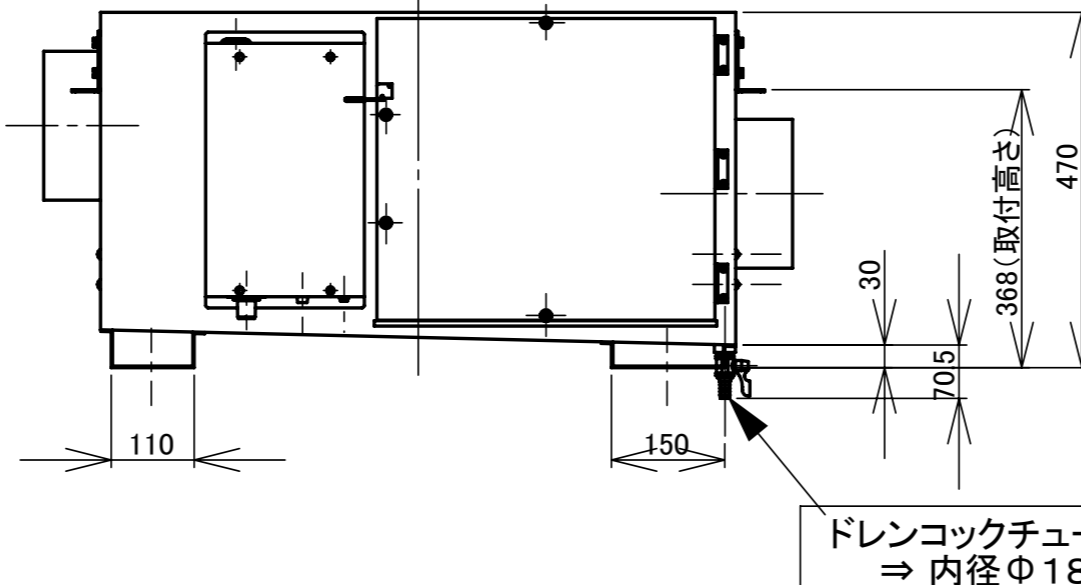


メンテ扉開放図
(尺度:1/7)

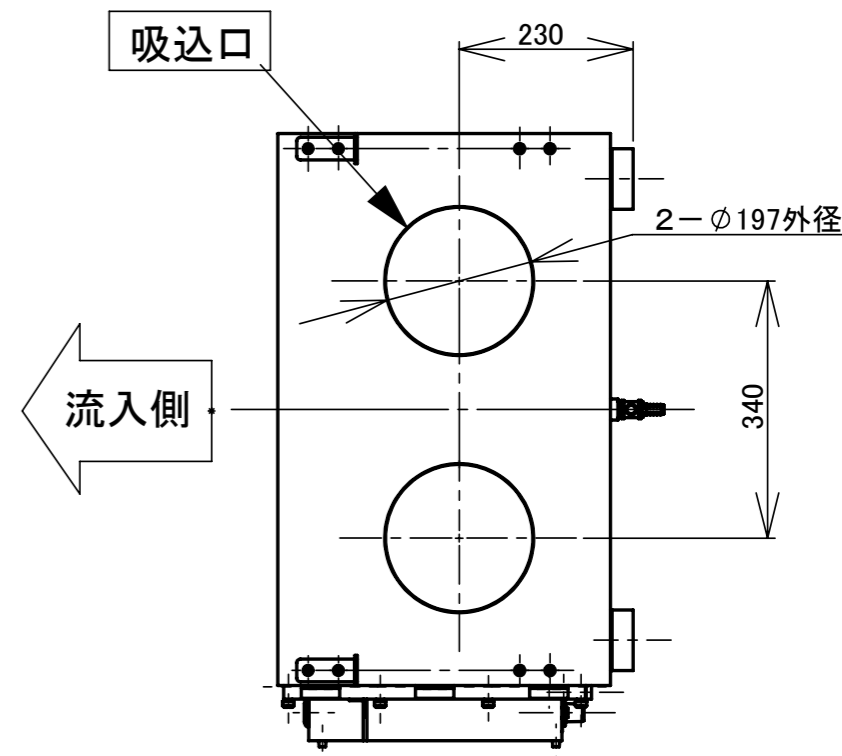


メンテナンス扉側寸法
⇒ 600以上必要

メンテナンス側
開放寸法



ドレンコックチューブ
⇒ 内径φ18



モデル名称	HG321D型
用途	直結・局所
電源	AC200V(単相)
周波数	50/60 Hz
消費電力	260/360 W
処理风量	29/33 m ³ /分
寸法(吸入口を前面として)	803幅×990奥行×470高
質量	85 kg
风量調節	無接点無段階
集塵方式	ニードル放電方式
設置方法	棚置型(天吊可)
吸入口	ダクト型(φ200)
吹出口	ダクト型(φ200)
標準装着フィルター	プレフィルター 1段(2枚)
オプションフィルター	前側=2段(4枚)+後側=1段(2枚) (多孔体・デミスター等)

注:仕様値は予告なく変更する場合があります。

3			
2			
1			
記号	訂正内容	訂正者	訂正日

株式会社 オーデン

部品名称				工場用空気清浄機	
				HG321D型 寸法図	
承認	審査	設計	作成日		
橋谷田	橋谷田	大下	2015/11/18		

図面番号	シートNO		
DS150043			
尺度	投影法	サイズ	来歴
1:10	◎	A3	

関連図番 DS150042